

## LEISTUNG

Arbeitshöhe max. (300 kg / 400 kg)	30,00 m / 27,00 m **
Plattformhöhe max. (300 kg / 400 kg)	28,00 m / 25,00 m **
Seitliche Reichweite, max. (400 kg)	12,70 m **
Seitliche Reichweite, max. (300 kg)	14,00 m **
Seitliche Reichweite, max. (80 kg)	17,00 m **
Korblast, max.	400 kg
Korbarm, beweglich	180 °
Arbeitskorb, drehbar	180 °
Schwenkbereich, max.	450 °
Abstützbar bis Geländeneigung, max.	16,7 ° / 30,0 %
Fahrwerk, höhen- und breitenverstellbar	22 / 18 cm
Steigfähigkeit, max.	16,7 ° / 30,0 %
Böschungswinkel, max.	21,0 ° / 38,0 %
Fahrgeschwindigkeit, max.	3,0 km/h

## ABMESSUNGEN\*

Arbeitskorb (Höhe) (A)	1,10 m
Arbeitskorb (Länge) (B)	1,20 m
Arbeitskorb (Breite) (C)	0,80 m
Baulänge (D)	7,70 m
Baulänge ohne Arbeitskorb (E)	7,50 m
Bauhöhe (F)	1,98 m
Baubreite, min. (G)	1,58 m
Bodenfreiheit, max. (H)	0,43 m
Kette (Länge x Breite) (I)	1,92 x 0,25 m
Abstützfläche beidseitig breit (Länge) (J)	5,51 m
Abstützfläche beidseitig breit (Breite) (K)	5,60 m
Abstützfläche einseitig schmal (Länge) (L)	7,52 m
Abstützfläche einseitig schmal (Breite) (M)	4,30 m
Abstützfläche beidseitig schmal (Breite) (N)	2,99 m
Abstützteller (Länge x Breite)	0,31 m x 0,22 m

## GEWICHT\*

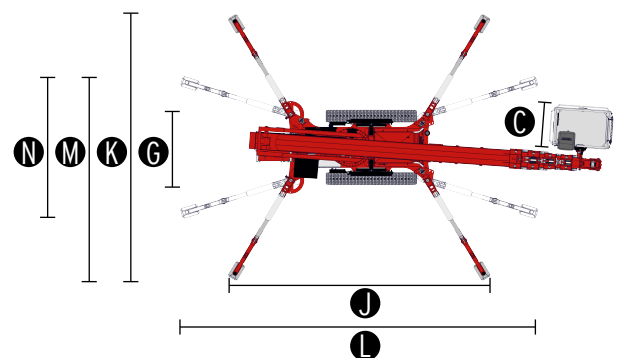
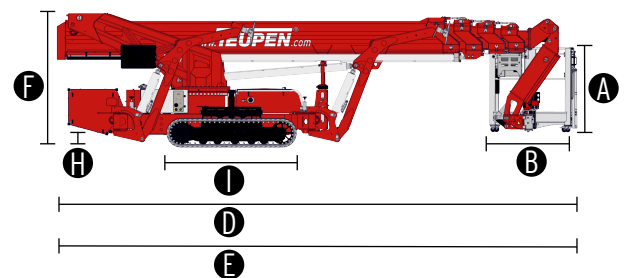
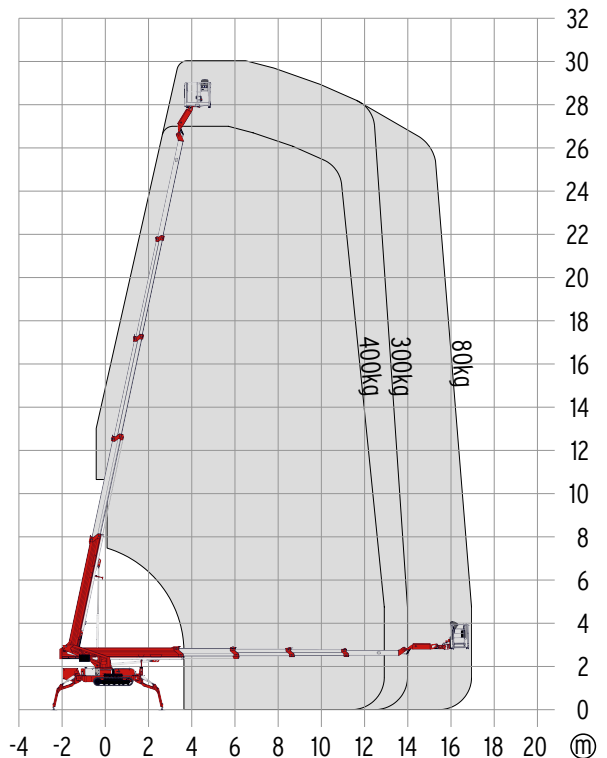
Gesamtgewicht	4500 kg
Nutzlast im Fahrzustand	4,10 kN/m <sup>2</sup>
Nutzlast in Arbeitsposition	1,70 kN/m <sup>2</sup>
Punktbelastung unter Abstützteller, max.	32,00 kN

## ANTRIEB

Standardantrieb:	
■ Elektromotor	(230 V, 12,9 A, 2,2 kW)
■ Verbrennungsmotor (Diesel)	Kubota D902 (16,1 kW / 21,9 PS)
Tankinhalt (Dieselmotor)	39,0 l

## EINSPEISUNG

Elektr. Anschlusswerte, max.	230 V / 16 A
------------------------------	--------------



## NORMEN

2006/42/EG-Maschinenrichtlinie  
 (Harmonisierte Norm EN280:2016); 2004/108/EG (EMV);  
 2000/14/EG (Geräuschemissionsrichtlinie)

\* Die Technischen Daten können +/- 3 % von den angegebenen Werten abweichen.  
 \* Das Gewicht und die Abmessungen können je nach Option und Zubehör variieren.  
 \*\*Vorläufig

## FAHRWERK

- Kraftvolles Kettenfahrwerk mit hydraulischem Bremssystem
- Punktgenaues Manövrieren über feinfühliges Funkfernsteuerung
- Weiße, non-marking Gummikette mit speziell angeordnetem Profil für optimalen Grip
- Hydraulisch höhen- und breitenverstellbares Kettenfahrwerk

## ABSTÜTZUNG

- Elektrohydraulische Schnellabstützung mit Abstützautomatik und Bodendrucksensorik
- Variables Abstützsystem mit einseitig oder beidseitig schmaler Abstützung
- Abstützteller aus Stahl

## BÜHNENSYSTEM

- Ausleger aus Stahl - / Aluminiumprofilen
- Alle Funktionen über Funkfernbedienung steuerbar
- Stufenlose Elektro-Proportionalsteuerung mit selbsterklärender Bedienerführung
- Robustes, abschließbares Bedienpult
- Parallelgeführter Arbeitskorb mit elektrohydraulischer Nivellierung
- Um 180° drehbarer Arbeitskorb für zusätzliche Flexibilität
- Schwenkeinrichtung mit Hochleistungsdrehring und Hydraulikmotor
- Korbwechselsystem
- Coming Home- und Memory- Funktion - Beliebiger Punkt des Arbeitsdiagramms kann gespeichert und wieder angesteuert werden
- Funksteuerung mit zweizeiligem Display
- Seitliche Reichweite, wählbar
- Korblast, wählbar (300 kg / 400 kg)

## ANTRIEB

- Elektroantrieb (230 V, 12,9 A, 2,2 kW)
- Dieselmotor Kubota D902 (16,1 kW / 21,9 PS)
- Start-Stopp-Einrichtung des Verbrennungsmotors über Funksteuerung

## PRODUKTIVITÄT, SICHERHEIT, QUALITÄT

- Hydraulischer Notablass über Elektropumpe
- Hydraulischer Zusatzantrieb (12 V) zur Bergung des Bühnenaufbaues vom Bedienpult im Arbeitskorb
- Steckdose im Arbeitskorb (230 V / 16 A)
- 2 LED Scheinwerfer (Antriebseinheit)
- Steckbarer Arbeitskorb, Anschlagpunkte für Auffanggurte und Ablage
- Maschine auch ohne Korb verfahrbar
- Abschließbare Staubbox
- Innenliegend geschützte Energieführung für die Korbsteuerung
- Hydraulikanlage serienmäßig mit biologisch abbaubarem Öl befüllt
- Hochwertige Lackierung in RAL 3020 (rot)
- Hydraulisch entsperrenbare Rückschlagventile direkt an Hydraulikzylindern
- Druckbegrenzungsventile zur Absicherung des Hydrauliksystems
- Hydrauliktank, Notsteuerung und Verbindungsleitungen sind geschützt angebracht
- Betriebsstundenzähler
- Fuzzy Regelungstechnik

## OPTIONEN\*

- Sonderlackierung einfarbig nach RAL-Tönen  
- (ausgenommen Metallic-Lacke, Leucht- und Sonderfarben)
- Sonderlackierung zweifarbig nach RAL-Tönen  
- (ausgenommen Metallic-Lacke, Leucht- und Sonderfarben)
- Luft- und Wasseranschluss am Arbeitskorb

## ZUBEHÖR\*

- Auffanggurt
- Verlegeplatte (2000 x 800 x 15 mm)
- 4 Gleitplatten
- Halter, Gleitplatten
- Karabinerhaken an den Profilen
- 2 Kettenschutzbezüge aus hochwertigem Polypropylen-Gewebe
- TOP Stufe 1
- Zusätzliches Display im Steuerkasten
- Baumpaket  
- Abdeckung (Hydrauliktank, Kraftstofftank, Steuerkasten)  
- 4 Abdeckungen für Kolbenstangen (Abstützung)  
- Abdeckung (Drehgetriebe)
- Beleuchtungspaket  
- 8 Blinkleuchten (Stützen)  
- 3 Blinkleuchten (Hubarmhalter)
- 1 LED Scheinwerfer (Arbeitskorb)
- Arbeitskorb inklusive Korbbalder (900 x 800 mm)
- Arbeitskorb inklusive Korbbalder (1500 x 800 mm)
- Arbeitskorb inklusive Korbbalder (2000 x 800 mm)
- Hebeeinrichtung (450 kg Traglast)  
- Zusätzliches Display im Steuerkasten
- Höhenabschaltung für Arbeitsbühne, 2 Schaltpunkte
- Kupferbänder an den Drehpunkten
- Korbleiterüberwachung, mit Abschaltung der Bühnenfunktion

## HILFSRAHMEN

- Hilfsrahmen für LKW Mercedes Atego (10,0 t)  
- Eigengewicht Hilfsrahmen (450 kg)
- Hilfsrahmen für LKW Mercedes Atego (12,0 t)  
- Eigengewicht Hilfsrahmen (460 kg)

## KONTAKT

### TEUPEN Maschinenbau GmbH

Marie-Curie-Str.13  
48599 Gronau  
Germany

Phone +49 2562 8161-0  
Fax +49 2562 8161-888  
E-mail mail@teupen.com

\* Das Gewicht und die Abmessungen können je nach Option und Zubehör variieren.

Sämtliche Angaben sind unverbindlich und ohne Gewähr. Änderungen sind ohne Ankündigung vorbehalten. Bilder und Zeichnungen dienen nur der Illustration. Für den sachgemäßen Gebrauch dieser Maschinen ist die entsprechende Betriebsanleitung heranzuziehen. Nichtbefolgung der Betriebsanleitung bei der Verwendung unserer Produkte oder anderweitig fahrlässiges Verhalten kann zu schwerwiegenden Verletzungen oder Tod führen. Für dieses Produkt wird ausschließlich die schriftlich niedergelegte Standardgewährleistung gewährt. TEUPEN leistet darüber hinaus keine anders vereinbarte oder stillschweigend implizierte Gewährleistung. Die Bezeichnungen der aufgeführten Produkte und Leistungen sind gegebenenfalls Marken, Servicemarken oder Handelsnamen der TEUPEN Maschinenbau GmbH und/oder ihrer Tochtergesellschaft in den USA und anderen Ländern. "TEUPEN", "LEO Series" und „Access redefined“ sind eingetragene Warenzeichen der TEUPEN GmbH. © 2017 TEUPEN Maschinenbau GmbH.



2018-A\_de\_DE